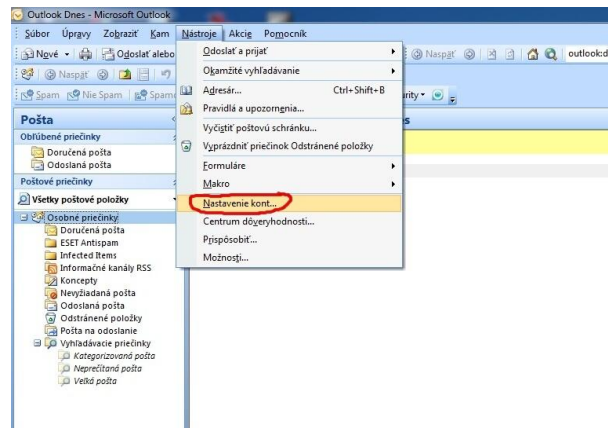
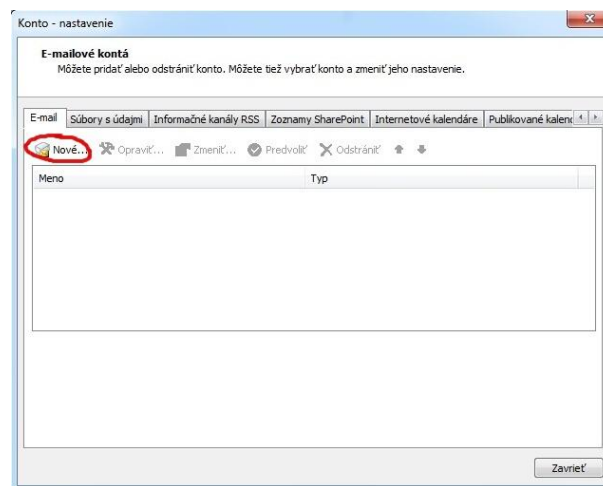


# Nastavenie emailového klienta Microsoft Office Outlook 2007 (balík Microsoft Office 2007)

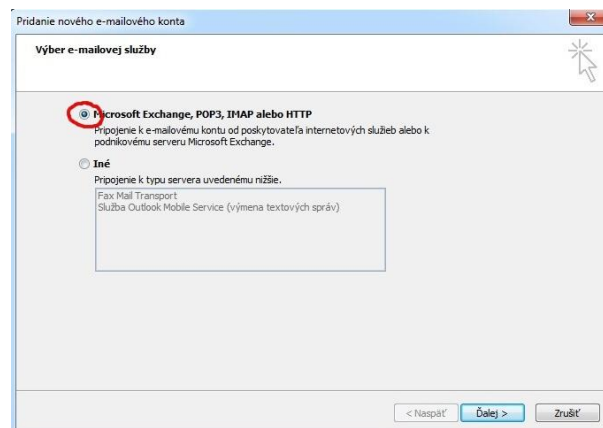
- 1.- spustíte program **Microsoft Office Outlook 2007**
- 2.- myšou kliknete v hornom súborovom menu na položky: **Nástroje – Nastavenie kont.**



- 3.- v novo otvorenom okne vyberte možnosť - „Nové,, .



- 4.- ponechajte označené „Microsoft Exchange, POP3, IMAP, alebo HTTP,, kliknite – *d'alej*



5.- nič nevyplňajte a označte „**Manuálne konfigurovať nastavenie servera,**“ kliknite – *d'alej*

Pridanie nového e-mailového konta

**Automatické nastavenie konta**

Vaše meno:   
Príklad: Barbara Šanšková

E-mailová adresa:   
Príklad: barbara@contoso.com

Heslo:   
Znova zadajte heslo:   
Zadajte heslo, ktoré vám poskytol poskytovateľ internetových služieb.

Manuálne konfigurovať nastavenia servera alebo ďalšie typy serverov

< Naspäť    Ďalej >    Zrušiť

6.- ponechajte označené „**Internetový e-mail,**“ kliknite – *d'alej*

Pridanie nového e-mailového konta

**Výber e-mailovej služby**

**Internetový e-mail**  
Pripojenie k serveru POP, IMAP alebo HTTP s možnosťami odoslania a prijímania e-mailových správ.

**Server Microsoft Exchange**  
Pripojenie k serveru Microsoft Exchange na prístup k e-mailom, kalendáru, kontaktom, faxom a hlasovej pošte.

**Iné**  
Pripojenie k nižšie uvedenému typu servera.  
Fax Mail Transport  
Služba Outlook Mobile Service (výmena textových správ)

< Naspäť    Ďalej >    Zrušiť

7.- vyplňte **Vaše meno:** (bude sa zobrazovať tomu od koho prišiel e-mail), **E-mailová adresa:** (zadajte tú, ktorá Vám bola pridelená), **Server prichádzajúcej pošty:** (napíšte *ssl.datacom.eu*), **Server odchádzajúcej pošty (SMTP):** (napíšte *ssl.datacom.eu*), **Meno používateľa:** (napíšte ktoré Vám bolo pridelené), **Heslo:** (napíšte ktoré Vám bolo pridelené),

označte „**Zapamätať heslo,**“ kliknite – *d'alšie nastavenia*

Pridanie nového e-mailového konta

**Nastavenie internetového e-mailu**  
Všetky tieto nastavenia sú nevyhnutné na zabezpečenie fungovania e-mailového konta.

**Informácie o používateľovi**  
Vaše meno:  Jozef Novák  
E-mailová adresa:  jnovak@osod.sk

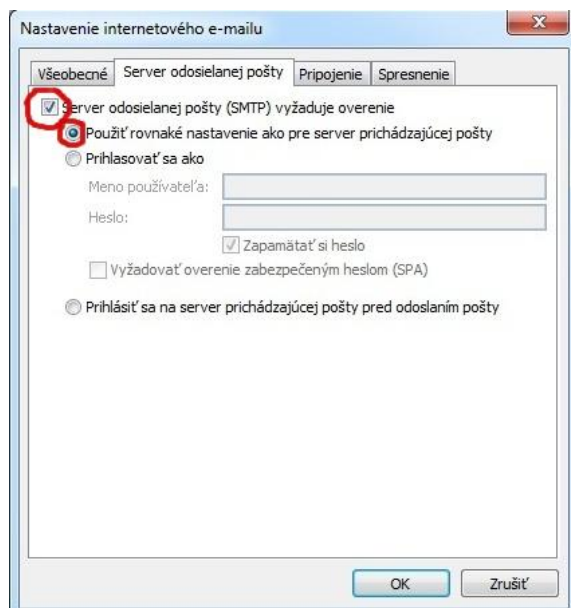
**Informácie o serveri**  
Typ konta:  POP3  
Server prichádzajúcej pošty:  ssl.datacom.eu  
Server odchádzajúcej pošty (SMTP):  ssl.datacom.eu

**Príhlasovacie informácie**  
Meno používateľa:  jnovak-osod  
Heslo:  \*\*\*\*\*  
 Zapamätať si heslo  
 Vyžadovať prihlásenie použitím overenia zabezpečením heslom (SPA)

**Test nastavenia konta**  
Po zadání informácií na tejto obrazovke odporúčame otestovať konto kliknutím na tlačidlo nižšie. (Požaduje sa sieťové pripojenie.)

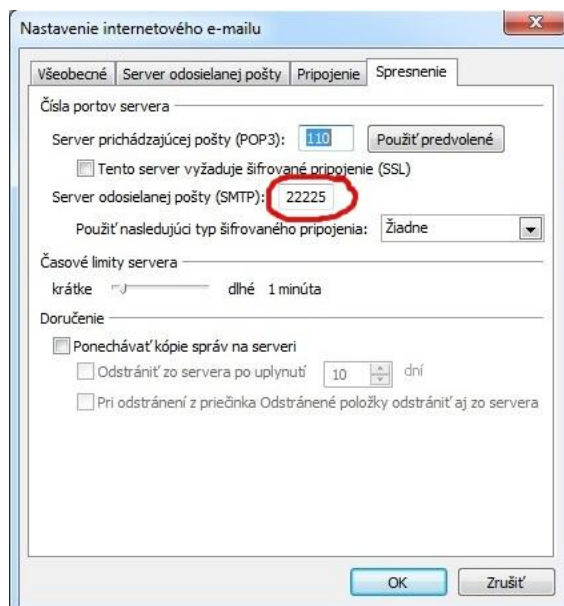
< Naspäť    Ďalej >    Zrušiť

8.- myšou kliknite v hornom súborovom menu na položku „**Server odosielanej pošty**„ (označte „*Server odosielanej pošty vyžaduje overenie, a taktiež označte „Použiť rovnaké nastavenie..* „)



9.- myšou kliknite v hornom súborovom menu na položku „**Spresnenie**„ (miesto pôvodného čísla 25 napíšte 22225), kliknite na **OK**.

Môžete si označiť „**Ponechávať kópie správ na serveri**„ a označiť „**Odstrániť zo servera po uplynutí** (zadajte počet dní) max.: 10 dní. (neznamená to že sa Vám správy vymažú v počítači, vymažú sa len na serveri)



10.- myšou kliknite na: „**Testovať nastavenia konta**„

Pridanie nového e-mailového konta

**Nastavenie internetového e-mailu**  
Všetky tieto nastavenia sú nevyhnutné na zabezpečenie fungovania e-mailového konta.

**Informácie o používateľovi**  
Vaše meno: Jozef Novák  
E-mailová adresa: jnovak@sosd.sk

**Informácie o serveri**  
Typ konta: POP3  
Server prichádzajúcej pošty: ssl.datacom.eu  
Server odchádzajúcej pošty (SMTP): ssl.datacom.eu

**Prihlasovacie informácie**  
Meno používateľa: jnovak-sosd  
Heslo: \*\*\*\*\*  
 Zapamätať si heslo

Vyžadovať prihlásenie použitím overenia zabezpečeným heslom (SPA)

**Test nastavenia konta**  
Po zadaní informácií na tejto obrazovke odporúčame otestovať konto kliknutím na tlačidlo nižšie. (Požaduje sa sieťové pripojenie.)

Testovať nastavenie konta...

Ďalšie nastavenia...

< Naspäť    Ďalej >    Zrušiť

11.- po správnom nakonfigurovaní konta Vám tabuľka ohlásí úspešné ukončenie testov. Kliknite zavrieť a môžete používať **Microsoft Office Outlook 2007**.

Test nastavenia konta

Gratulujeme! Všetky testy sa skončili úspešne. Pokračujte kliknutím na tlačidlo Zavrieť.

Zastaviť

Zavrieť

Úlohy    Chyby

Úlohy	Stav
✓ Prihlásiť na server prichádzajúcej pošty (POP3)	Dokončené
✓ Odoslať testovaciu e-mailovú správu	Dokončené